



## Ihr Spezialist für außerklinische Intensivpflege

**Ein Unfall oder eine schwere Krankheit können das Leben eines Menschen und seiner Angehörigen tiefgreifend verändern. „Wir sind für Sie da.“**

Wenn die individuellen Rahmenbedingungen für eine intensivpflegerische Versorgung in den eigenen vier Wänden des Betroffenen, aufgrund der räumlichen Voraussetzungen oder der persönlichen Umstände der Angehörigen, für eine 24h-Versorgung nicht gegeben sind, bieten wir in Kassel seit 2017 ein modernes und bedarfsgerechtes Wohnangebot für intensivpflegebedürftige Menschen.

Eigene abgeschlossene Wohnungen bieten den Betroffenen ein Höchstmaß an Lebensqualität und Privatsphäre. Hier können sie bei Bedarf auch Hilfen und Unterstützungsleistungen in Anspruch nehmen und sich von professionellen Intensivpflege-Spezialisten beraten und betreuen lassen.



### Finanzierung

ascleon®Care<sup>Living</sup> ist Vertragspartner aller Kranken- und Pflegekassen und rechnet direkt mit diesen ab. Für die Übernahme der Kosten kommen verschiedene Leistungsträger in Frage. Wir beraten Sie gerne und unterstützen Sie bei allen Antragstellungen und Fragen zur Finanzierung.



**Haben Sie weitere Fragen oder brauchen Sie Unterstützung?** Die Mitarbeiter von ascleonCare beraten Sie gerne.



ascleon®Care<sup>Living</sup>  
Niedervellmarer Str. 41  
34127 Kassel



Tel. +49 (0) 561 - 766 855 30  
Fax: +49 (0) 561 - 766 855 77



[www.ascleonCare.de](http://www.ascleonCare.de)  
[info@ascleonCare.de](mailto:info@ascleonCare.de)

## ascleon®Care Living

Individuelles Wohnen und Leben in Kassel für intensivpflegebedürftige Menschen

ascleon®Care  
Living:

Ihr Spezialist für  
außerklinische  
Intensivpflege



## Selbstbestimmt leben.

### Unser Wohnangebot

Insgesamt 10 barrierefreie Apartments für intensivpflegebedürftige Erwachsene sind 2017 in Kassel entstanden. Die modernen Apartments sind zwischen 29m<sup>2</sup> und 44m<sup>2</sup> groß, verfügen über einen großen Wohn- und Schlafbereich, einen extragroßen Balkon sowie ein behindertengerechtes Badezimmer mit 1,10 m breiten Türen. Große Fenster ermöglichen einen schönen Blick ins Grüne und sorgen für eine helle und freundliche Atmosphäre. Die Wohnbereiche werden unmöbliert vermietet und können individuell eingerichtet und mit eigener Möblierung ausgestattet werden. Nach Rücksprache ist auch eine Möblierung durch ascleonCare möglich.

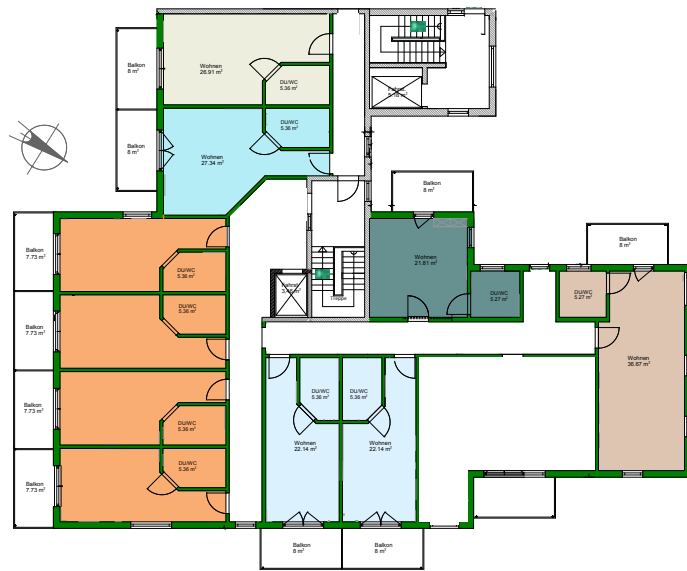


Abbildung: Grundriss Intensivpflege-Apartments in Kassel



### Appartements zum Wohlfühlen

Der Standort in der Niedervellmarer Straße in Kassel befindet sich in unmittelbarer Nähe zum Klinikum (2,5 km). In der Umgebung gibt es außerdem ausreichend Einkaufsmöglichkeiten und die nächste Straßenbahnhaltestelle liegt nur ca. 5 Minuten Gehweg entfernt. Somit sind das Stadtzentrum sowie alle öffentlichen Einrichtungen sehr gut zu erreichen.

### Kosten

Die monatlichen Mietkosten für die Apartments liegen je nach Größe zwischen 290,- und 440,- Euro (10,- Euro/m<sup>2</sup>), inklusive aller Heiz-, Wasser-, Entsorgungs- und Reinigungskosten sowie einem Hausmeister- und Wäscheservice. Alle Wohnungen verfügen zudem über W-LAN. Die Pflegekosten werden nahezu bis zu 100% von den Kranken- und Pflegekassen übernommen.

## Wir sind für Sie da

Auch eine professionelle und liebevolle medizinische 1:1 Betreuung durch erfahrene Mitarbeiter von ascleonCare, können Sie jederzeit in Anspruch nehmen. Wir bieten intensivpflegebedürftigen Menschen bei Bedarf auch eine umfassende Einzelversorgung durch ausschließlich examinierte und spezialisierte Pflegefachkräfte an. Je nach Krankheitsbild betreuen sie unsere Mitarbeiter bis zu 24 Stunden am Tag. Zu unserem Leistungsprofil gehört neben der qualifizierten Grund- und Behandlungspflege auch die umfassende Betreuung und Beratung aller Beteiligten.

### Unsere Intensivpflege ist so individuell wie unsere Bewohner:

Sie orientiert sich am sozialen und kulturellen Hintergrund sowie an den Lebensumständen der Betroffenen. Ihre Wünsche, Möglichkeiten und Fähigkeiten bilden die Grundlage für unser pflegerisches Handeln. Unser Ziel ist es, Ihre Selbstbestimmung und Selbstständigkeit zu unterstützen und zu fördern.

### Professionelle Übergangslösungen

Zudem wird auch eine Transferpflege angeboten, die auf eine Versorgung in den eigenen vier Wänden vorbereitet. Dabei wird der Betroffene nach einem stationären Aufenthalt vorübergehend aufgenommen und versorgt. Wir unterstützen die Angehörigen und vermitteln Wissen und Kompetenzen zur pflegerischen Versorgung, um die Betreuung zu Hause so gut wie möglich umsetzen und vorbereiten zu können.